

AJI est là

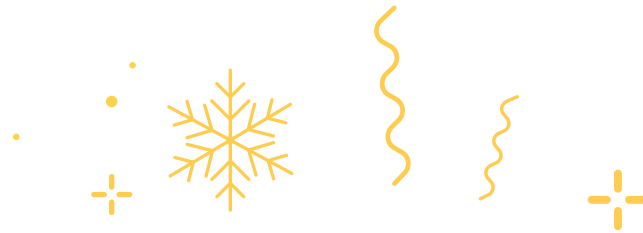
Chaque mois, retrouvez l'actualité de notre association
pour tout savoir et promouvoir la marque *AJI Gestion pour l'éducation*



JANVIER
2026

AJI
EST
LÀ

15



AJI GESTION POUR L'ÉDUCATION

vous souhaite une bonne année

2026!

Depuis 1989, nous informons, formons et outillons
les équipes de gestion des EPLE au sein d'un réseau national
fondé sur la solidarité professionnelle.

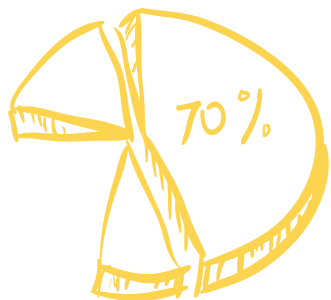


LA RÉTRO...SPECTIVE 2025



Janvier

Signature de la première des 17 conventions de partenariat conclues au cours de l'année avec des entreprises, des associations et un GIP, pour mieux faire connaître la fonction de secrétaire général d'établissement et faciliter l'exercice de son activité.



NOUVELLE RUBRIQUE

Des actions qui inspirent

Végétalisation des cours d'école : des bénéfices "climatiques et environnementaux" mais aussi "pédagogiques et sociaux"

Dans sa nouvelle note d'étude, publiée mercredi 22 janvier, La Fabrique de la cité entend "démontrer l'intérêt et les nombreux bénéfices à repenser l'aménagement des cours d'école vers plus de végétation et de sols naturels".

[retrouvez l'article sur le site lafabriquedelacite.com]

La forêt s'invite à l'école, au collège et au lycée

Du 15 au 23 mars 2025, à l'occasion de la "Journée internationale des forêts", des centaines d'activités sont proposées aux scolaires partout en France hexagonale et ultramarine.

[retrouvez toutes les informations sur le site journee-internationale-des-forets.fr]

[retrouvez la vidéo du projet sur la plateforme [youtube.com](https://www.youtube.com)]

À l'école de la transition écologique avec le réseau ETRE

Février

Les actualités du métier sont parfois anxiogènes. C'est pourquoi AJI a pensé au moral de ses lecteurs en créant une rubrique 100% positive au cœur de la lettre d'infos.

Cette sélection d'articles, de podcasts ou de vidéos est aussi l'occasion de marquer l'engagement de l'association pour un avenir plus durable.

Et tout au long de l'année, la lettre d'infos a célébré en feuilletton les 40 ans des EPLE.



Mars

Le programme d'activité de l'association et son développement sont le fruit d'un travail collectif et démocratique. Un comité de pilotage hebdomadaire, 3 bureaux et 3 conseils d'administrations ont été organisés en 2025.

Dossier phare de l'année : la révision des statuts, approuvée au CA de juin, soumise au vote des adhérents et adoptée en AG extraordinaire le 10 octobre.

Ces nouveaux statuts entrent en vigueur le 1^{er} janvier 2026.

AJL



Avril

Première des 14 matinales de l'année, soit 4 rendez-vous de plus qu'en 2024. Notre ancrage territorial se renforce, en multipliant les échanges et une prise de hauteur sur des sujets d'actualité : développement durable, impact des perturbateurs endocriniens sur l'alimentation et restauration responsable, positionnement du secrétaire général d'établissement, sorties et voyages, marchés publics...



Mai

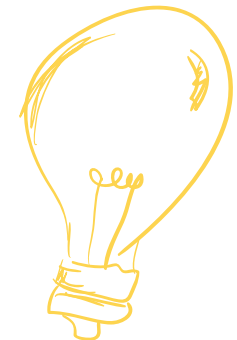
AJI fait réseau et participe aux événements et travaux des associations dont elle est membre ou partenaire : L'ASSGAC (enseignement agricole) ou Restau'Co (restauration collective), qui nous a permis d'intégrer un groupe de travail sur le gaspillage alimentaire à l'assemblée nationale.



Juin

Le 11 juin à Paris, lors du salon Restau'Co, *Thierry Mathieu* a échangé avec *Annie Genevard* ministre de l'agriculture et de la souveraineté alimentaire. Il lui a présenté l'association, son rôle auprès des secrétaires généraux d'EPL, et ce que nous, professionnels de la restauration collective, mettons en œuvre pour atteindre les objectifs de la loi EGALIM.

EST





Août

Quelques jours avant la rentrée, la revue sort un dossier spécial sur la prise de poste du secrétaire général et de l'agent comptable (n°197)

Avec trois autres dossiers spéciaux consacrés au compte financier (n°194), au collègue (n°196) et au recouvrement (n°199), un numéro spécial entièrement dédié aux actions inspirantes conduites dans nos établissements (n°198) et la signature de grands noms dans le n°195 (*Henri Peña-Ruiz* et *Christophe Lavelle*), la revue se professionnalise encore pour mieux répondre aux attentes de ses lecteurs.

En route pour le n°200 !



Septembre

AJI poursuit son travail d'accompagnement au déploiement d'OP@LE, avec un nouveau cycle de webinaires après celui de début d'année.

Et pour compléter notre offre en ligne, des webinaires sont également organisés sur les sorties et voyages et la réforme de la responsabilité des gestionnaires publics.

Ces 17 rendez-vous ont réuni plus de 13 000 participants !

LA

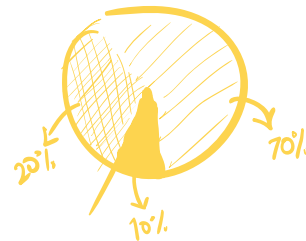


Octobre

Organisée à Lyon, notre journée nationale avait lieu cette année sous un format inédit : un forum des initiatives et de l'engagement qui a démontré que nos collègues et lycées sont un terreau fertile pour des projets qui épanouissent les personnels, font réussir les élèves et assurent l'attractivité des établissements.

L'ambiance générale, entre stands animés et conférences inspirantes, rappelait celle d'un festival où chacun pouvait laisser libre cours à sa curiosité.

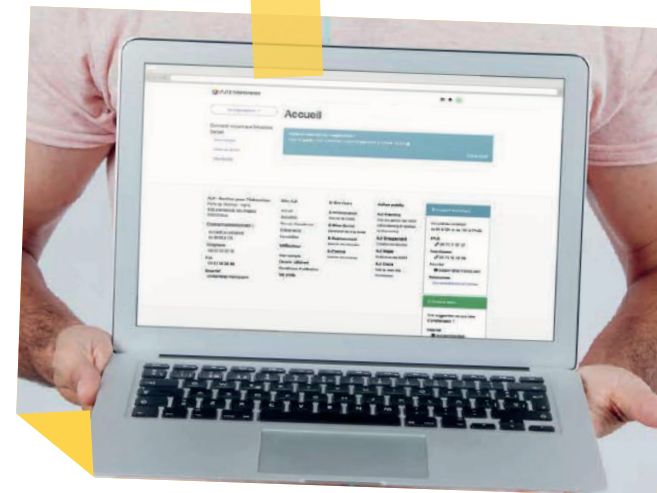
Laurent Terrasson, directeur de Cantines responsables



Novembre

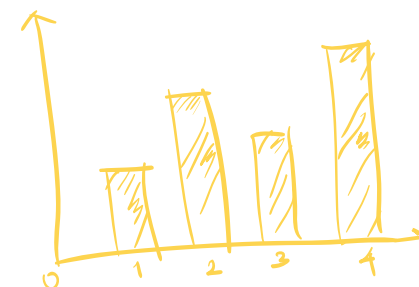
AJI sur le salon Educatech !

Partenaires de leur nouvel espace « Équip'école », nous avons accueilli pendant trois jours sur notre stand des entreprises, des associations, des acteurs de l'éducation nationale, et diffusé la marque AJI.



Décembre

Toute l'année, les applications proposées par l'association ont évolué : AJI maintenance et AJI déplacement ont connu une montée de version coconstruite avec des utilisateurs ; AJI ressources a passé la barre des 200 documents utiles à votre quotidien. Et ce n'est pas fini !



à l'horizon!

Un programme d'activité 2026 ambitieux

6 numéros de la **revue** (n°200 à 205)
11 numéros de la **lettre d'infos numérique**
et le lancement de **Tendances éducation**, notre nouveau service.

Des webinaires (sur OP@LE et d'autres thèmes),
des applications qui se développent.

Un événement fédérateur à la fin du printemps, sous un format inédit.

Une intense vie interne : comités de rédaction de la revue,
de la lettre d'infos et des éditions, séminaires des administrateurs
et des correspondants, et bien sûr comités de pilotage hebdomadaires,
bureaux et conseils d'administration.

Et de **nombreuses matinales locales** à caler sur l'année.

→ Les rendez-vous de janvier

Le mardi 6 janvier

- Webinaire OP@LE
- Comité de rédaction de la lettre d'infos

Le mardi 13 janvier

Webinaire OP@LE

Le mercredi 14 janvier

Comité de rédaction de la revue

Le vendredi 10 janvier

Webinaire OP@LE

Le jeudi 15 janvier

Webinaire OP@LE

Le mercredi 21 janvier

Comité des éditions

Le mardi 27 janvier

- Matinale à Hénin-Beaumont (62)
- Webinaire OP@LE

Le mercredi 28 janvier

Comité de rédaction de la revue

Le jeudi 29 janvier

Comité de rédaction de la lettre d'infos

A J I
E S T
L Ä