

# AJI est là



Chaque mois, retrouvez l'actualité de notre association  
pour tout savoir et promouvoir la marque *AJI Gestion pour l'éducation*

MAI  
2026



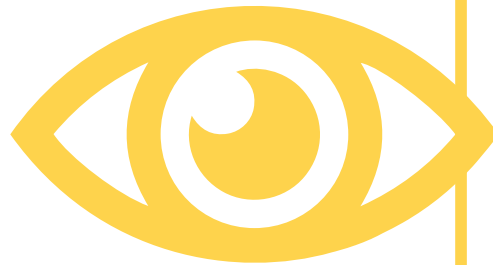
# 19

# dans le rétroviseur !

## Stratégie d'influence

L'année dernière, notre association s'est dotée d'une feuille de route pour passer d'une notoriété active à une influence structurée. Nous sommes accompagnés par un cabinet spécialisé pour mettre en œuvre cette stratégie. Ces dernières semaines, une enquête a été lancée auprès de nos adhérents pour connaître leur point de vue.

À quelques jours de sa clôture, 1350 personnes y ont déjà répondu.



**AJI**  
Gestion pour l'éducation

### Votre regard sur votre métier et sur AJI Gestion pour l'éducation

Chère adhérente, cher adhérent,

AJI engage une réflexion sur son positionnement et sur la manière dont elle peut, demain, mieux accompagner ses adhérents dans l'exercice de leur métier.

Pour alimenter cette réflexion, nous avons besoin de votre regard. Ce questionnaire court et anonyme a pour objectif de mieux comprendre la perception que vous avez de votre métier, d'AJI et vos priorités pour les années à venir.



# A J I



## Marchés Publics

L'AJI vous propose une série d'articles sous forme de fiches qui font le tour de la problématique des marchés publics en EPLE ; en s'intéressant donc principalement aux marchés à procédure adaptée (MAPA) qui représentent l'essentiel des procédures appliquées...



## Sorties et voyages scolaires

Construit comme un itinéraire vers la réussite de vos projets, il comprend les derniers articles de la revue, les actualités les plus récentes de la lettre d'infos, des documents utiles et des liens vers des sites de référence. Comment...



# Quoi de neuf sur Tendances éducation ?

Chaque jour, notre nouveau site d'information évolue.

En avril, deux nouveaux dossiers ont été mis en ligne, sur les marchés publics et les voyages scolaires.

Et tous les matins, retrouvez une actu pour être à la page et *Les essentiels AJI* pour y rester.

**Ne cherchez plus ce dont vous avez besoin, allez sur *Tendances éducation* ! :**

<https://aji-tendanceseducation.com>



# E S T

# AJI au salon Educatech

Comme l'an passé, AJI est partenaire d'Equip'école, le « salon dans le salon » Educatech. Nous y tiendrons un stand **les 2, 3 et 4 décembre 2026** au parc des expositions de la porte de Versailles. Notez dès à présent ces dates !

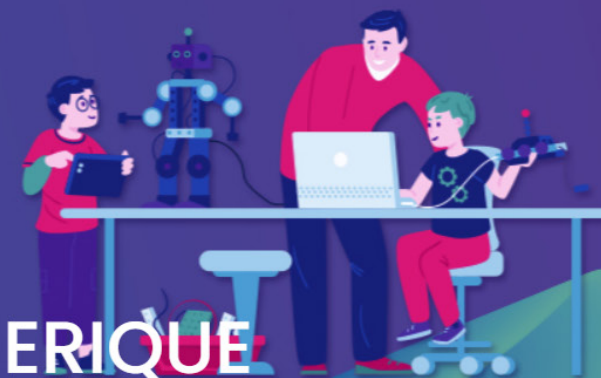
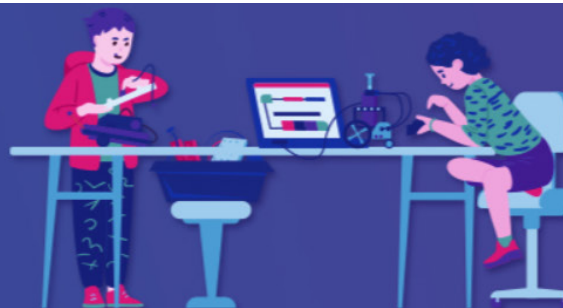
📍 Paris Porte de Versailles – Pavillon 7

📅 2 • 3 • 4 DECEMBRE 2026

**NOUVEAU**  
**EQUIP ECOLE**

L'espace des achats et de la gestion des établissements  
scolaires et universitaires

**LE SALON PROFESSIONNEL  
DE L'INNOVATION PEDAGOGIQUE NUMERIQUE**



# à l'horizon!

## → Les rendez-vous de mai

### **Mardi 5 mai**

Rendez-vous Restau'Co / AJI  
avec la députée Olivia Grégoire

### **Mercredi 6 mai**

Comité des éditions

### **Jeudi 7 mai**

Club des utilisateurs d'appis AJI

### **Lundi 11 et mardi 12 mai**

Session de formation en Martinique

### **Mercredi 13 mai**

Comité de rédaction de la revue

### **Mercredi 20 mai**

Comité des éditions

### **Mercredi 27 mai**

Comité de rédaction de la revue

### **Jeudi 28 mai**

Comité de rédaction de la lettre d'infos

AJI  
EST  
LÀ